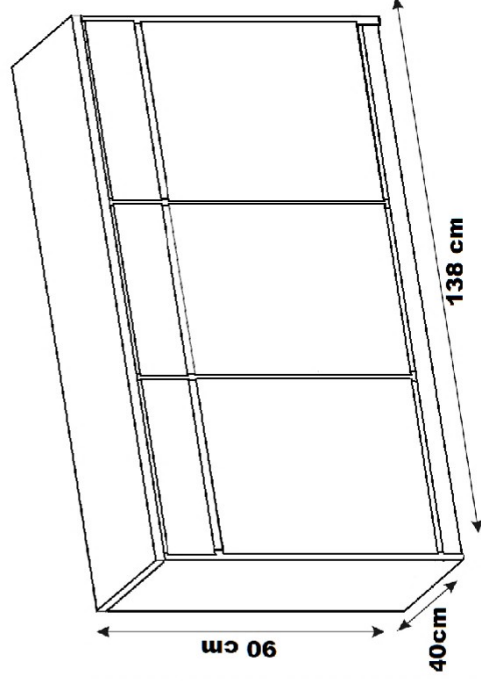




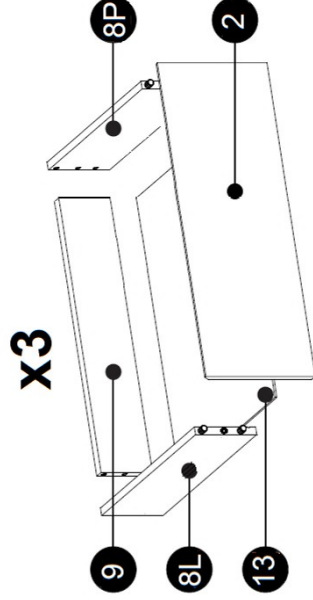
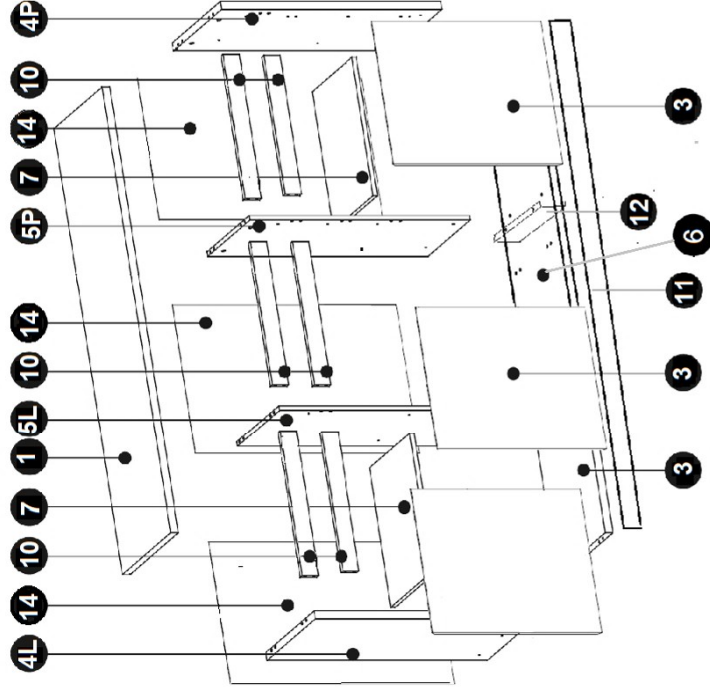
INSTRUKCJA MONTAŻU KOMODY K-138D3SZ3



(A1) x 68	(C2) x 12	EMKO 6x13	(M) x1
(E1) x 14	(F1) x 14		(G0) x 14
(T3) x 3 Prowadnica 350mm	(O2) x 8 ślizgacz		(N1) x 34 śśx15
(G4) x 60	ZK 6 x Stopka zawiasa	ZK 6x Zawias nak.	(D2) x 12
(KF) x 18 Konfirmat	(KM) X 2		
(SP) x 10	(U2) X 10 wkręt 3,5x20		



LP	element	dł.	szer.	gr.	szt.
1	biał	1384	400	16	1
2	Front szuflady PL	452	200	16	3
3	Drzwi PL	638	452	16	3
4	Boki	970	375	16	2
5	przegroda	874	373	16	2
6	wieniec	1348	374	16	1
7	połka	438	358	16	3
8	Boki szuflad	360	100	16	6
9	Tył szuflady	381	99	16	3
10	Listwy	438	64	16	6
11	cokół	1348	80	16	1
12	listwa dolna	328	80	16	2
13	Dno szuflady	411	365	16	3
14	Plecy	900	458	3	3



W razie reklamacji prosimy o informację na temat zaistniałego problemu na e-maila reklamacje@akord.net.pl

Nasz pracownik skontaktuje się z Państwem aby jak najszybciej rozwiązać problem.

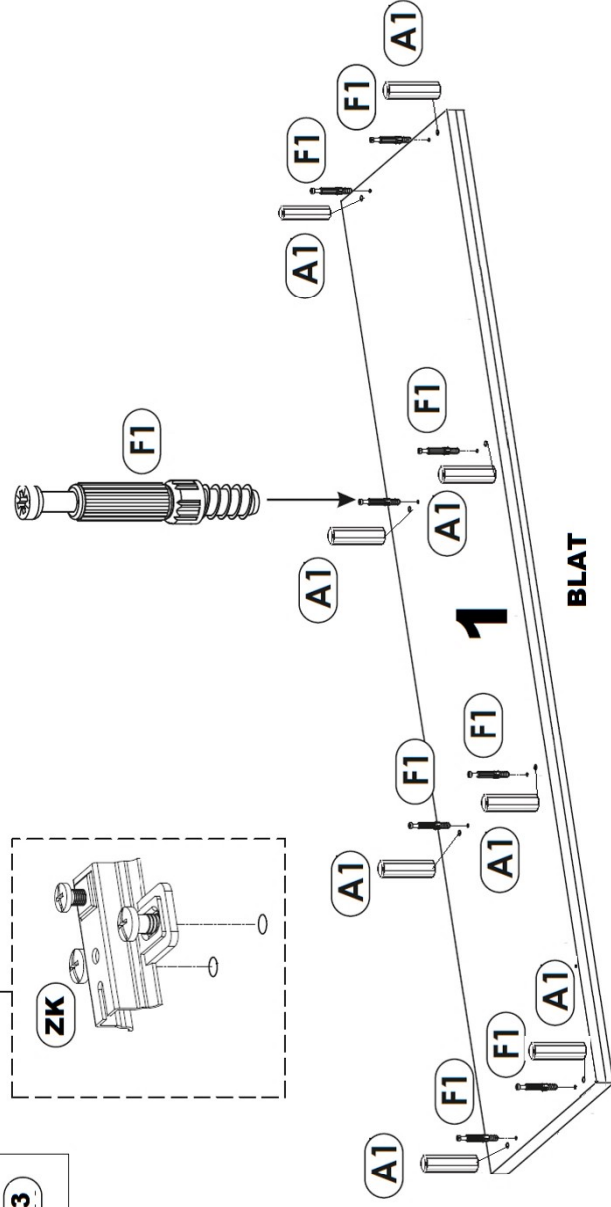
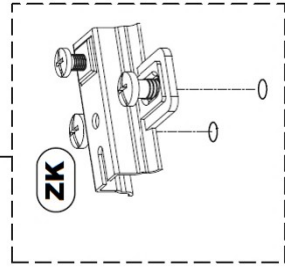
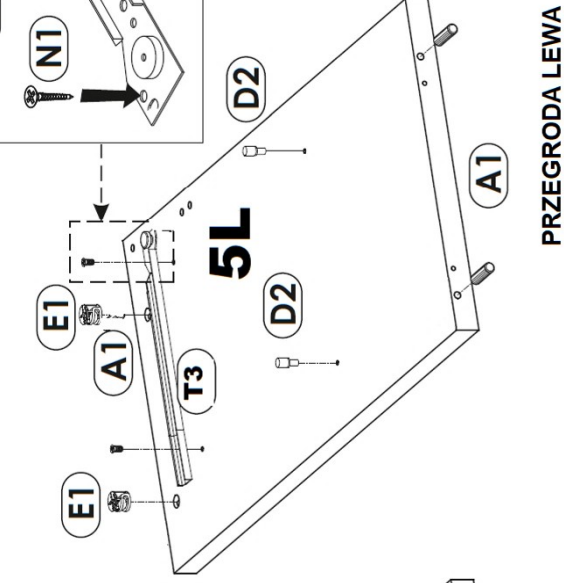
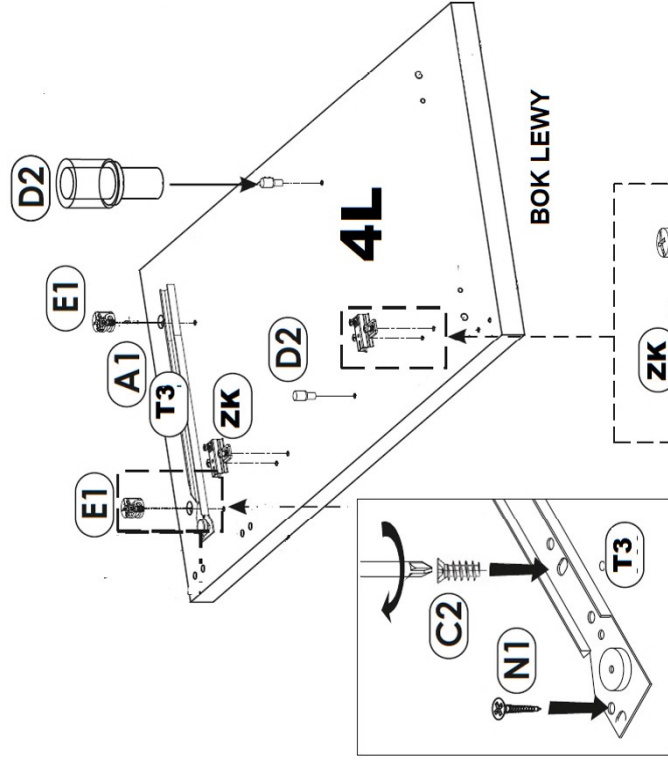
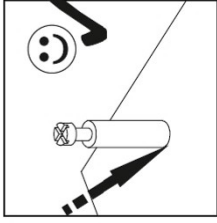
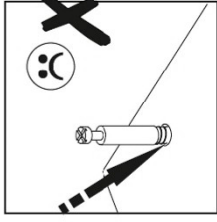
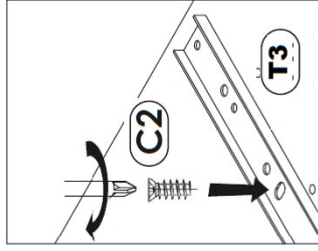
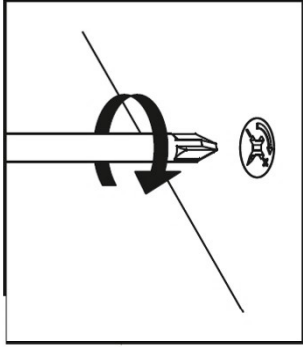
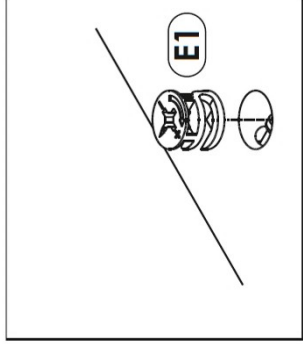
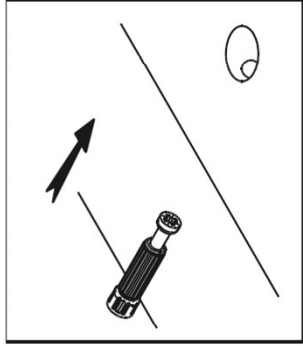
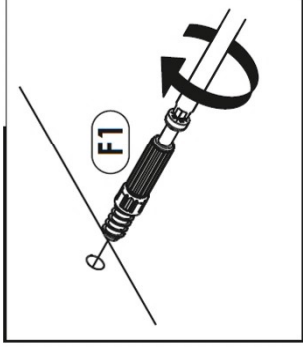
Jeśli to możliwe prosimy zaznaczyć na instrukcji uszkodzone lub brakujące elementy i wysłać łącznie zgłoszenie.

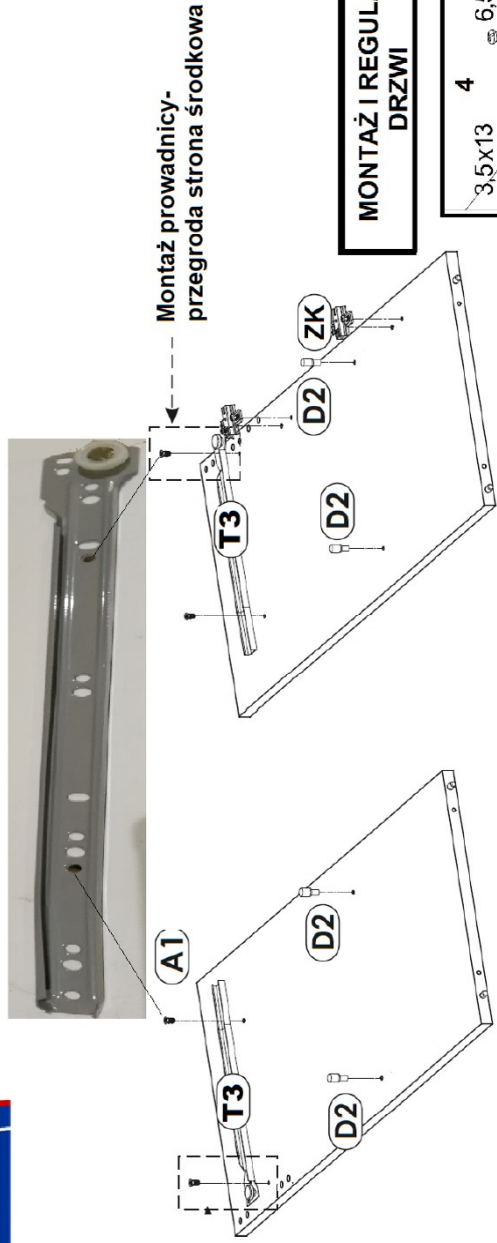
UWAGA !!!

Uszkodzonych formatek nie montujemy

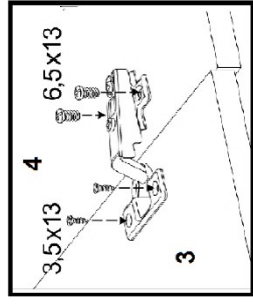


KOMODA K-138D3SZ3

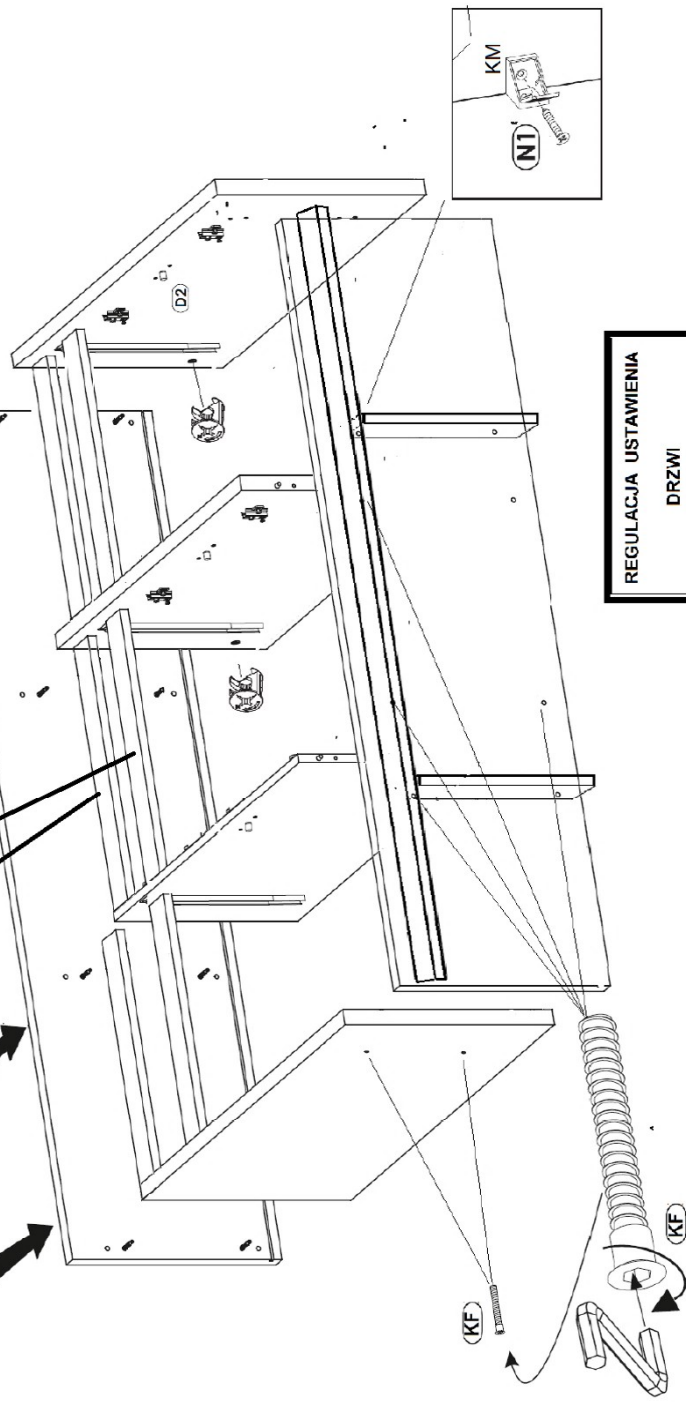




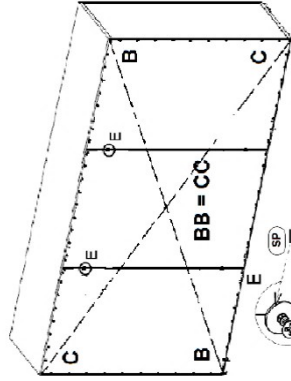
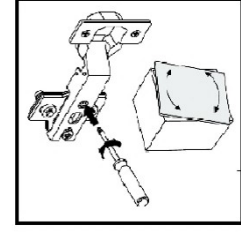
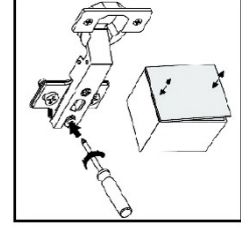
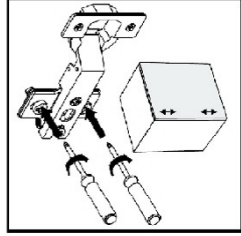
MONTAŻ I REGULACJA DRZWI



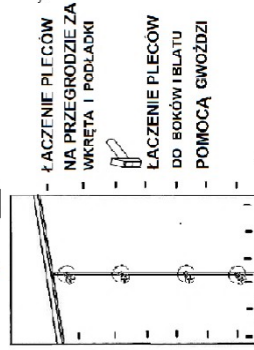
Obrót o 180 stopni



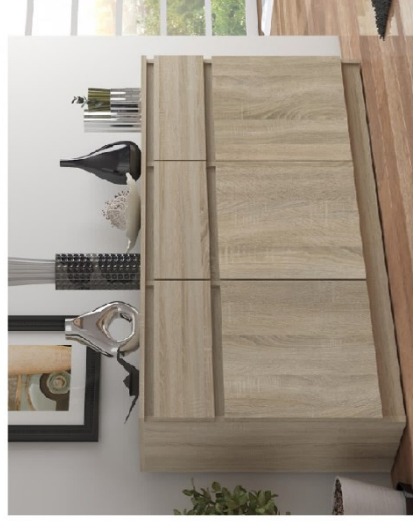
REGULACJA USTAWIENIA DRZWI



E N3 4,5x20



- ŁĄCZENIE PLECÓW NA PRZEGRODZIE ZA WKRĘTA I PODŁADKI
- ŁĄCZENIE PLECÓW DO BOKÓW I BLATU POMOCĄ GWOZDZI



Montaż wyrobu musi być wykonany zgodnie z załączoną instrukcją.

Mebel wykonany jest z płyty drewnościennej. należy chronić go przed bezpośrednim i długotrwałym kontaktem z wodą (w szczególności przed zalaniem), oraz przed wysoką temperaturą (np. odparzenia).

Wilgoć może wnikać w materiał mebla i uszkadzać go. Do czyszczenia powierzchni należy stosować lekko wilgotną, miękką tkaninę, następnie wytrzeć do sucha.

W przypadku powstania silniejszych zabrudzeń można użyć łagodnych środków myjących przez naczynych do czyszczenia mebli.

Za uszkodzenia powstałe w wyniku niewłaściwego użytkowania i powiększych zaleceń producenta nie ponosimy odpowiedzialności.

